



AFALU  
ASOCIACIÓN DE FAMILIARES DE ENFERMOS DE ALZHEIMER E OTRAS DEMENCIAS DE LUGO  
- UTILIDADE PÚBLICA/ 1356932/SD  
- CERTIFICACIÓN CALIDADE: ISO EC-5116/09  
-ACREDITADO COMO CENTRO DE SERVIZO SANITARIO Nº C-27-000898  
-SOCIO TRANSNACIONAL Nº REXISTRO 2002/002547/1  
- AXENTE DE COOPERACIÓN INTERNACIONAL Nº REXISTRO:000042



## **MEMORIA DE ACTIVIDADES AFALU**

**AÑO 2016**

# **ASOCIACIÓN DE FAMILIARES DE ENFERMOS** **DE ALZHEIMER Y OTRAS DEMENCIAS DE** **LUGO (AFALU)**



**AFALU**  
**ASOCIACIÓN DE FAMILIARES DE ENFERMOS DE ALZHEIMER E OUTRAS DEMENCIAS DE LUGO**  
- UTILIDADE PÚBLICA/ 1356932/SD  
- CERTIFICACIÓN CALIDADE: ISO EC-5116/09  
-ACREDITADO COMO CENTRO DE SERVICIO SANITARIO Nº C-27-000898  
-SOCIO TRANSNACIONAL Nº REXISTRO 2002/002547/1  
- AXENTE DE COOPERACIÓN INTERNACIONAL Nº REXISTRO:000042



Nombre de la entidad: Asociación de familiares de enfermos de Alzheimer y otras demencias de Lugo (AFALU)

CIF: G-27285980

Registro y fecha de inscripción: Entidades prestadoras de servicios sociales de la Xunta de Galicia E-1648

Sede social: Avda. Infanta Elena nº 11 Casa Clara Campoamor local nº 8 Lugo

Teléfono: 982210381

Correo electrónico: [afalu@afalu.org](mailto:afalu@afalu.org)

Página web: [www.afalu.org](http://www.afalu.org)

Representante legal: M<sup>a</sup> Carmen Pena Ledo (Presidenta)

Utilidad pública: UP/1356932/SD

Certificación de calidad: ISO EC-5116/09 entidad APPLUS 15/01/2009

Acreditado como centro sanitario integrado en una organización no sanitaria: Nº C-27-000898

Socio transnacional nº registro 2002/002547/1

Agente de cooperación internacional nº registro: 000042



AFALU  
ASOCIACIÓN DE FAMILIARES DE ENFERMOS DE ALZHEIMER E OUTRAS DEMENCIAS DE LUGO  
- UTILIDADE PÚBLICA/ 1356932/SD  
- CERTIFICACIÓN CALIDADE: ISO EC-5116/09  
-ACREDITADO COMO CENTRO DE SERVIZO SANITARIO Nº C-27-000898  
-SOCIO TRANSNACIONAL Nº REXISTRO 2002/002547/1  
- AXENTE DE COOPERACIÓN INTERNACIONAL Nº REXISTRO:000042



## 1. ¿QUE ES AFALU?

La asociación AFALU, nace en el año 2002 ante las necesidades expresadas por los familiares y como medio para encontrar soluciones y alternativas para todas aquellas personas enfermas de alzheimer y otras demencias, así como sus familiares y cuidadores que no encuentran recursos públicos que les puedan beneficiar. Desde el principio AFALU ha contado con el apoyo de distintas entidades que hicieron posible que se convirtiera en una referencia.

La *finalidad social* de la Asociación es informar, formar, asesorar y ayudar a los afectados, así como a sus familias y cuidadores, promoviendo actuaciones y programas destinados a mejorar la situación de las familias y una mejor atención a los enfermos de Alzheimer y otras demencias.

Son *objetivos* de AFALU:

Informar, formar, asesorar y ayudar a los afectados promoviendo actuaciones y programas destinados a mejorar la situación de las familias y una mejor atención a los enfermos de Alzheimer y otras demencias.  
Representar y ser portavoz del conjunto de familiares, así como de los enfermos de Alzheimer y otras demencias para la defensa de sus derechos.  
Reclamar de las autoridades y organismos públicos la creación de una infraestructura de apoyo a las familias y una atención continuada, integral e interdisciplinar para los enfermos, así como la creación de centros específicos para la atención de dichos enfermos.  
Reclamar a las autoridades y organismos públicos pertinentes partidas presupuestarias para la investigación.  
Proporcionar y difundir en los medios de comunicación todo lo que haga referencia al posible diagnóstico de la enfermedad y terapia de la misma.  
Desarrollar actividades de sensibilización social respecto a la problemática que haga referencia al posible diagnóstico de la enfermedad y terapia de la misma.



**AFALU**  
**ASOCIACIÓN DE FAMILIARES DE ENFERMOS DE ALZHEIMER E OUTRAS DEMENCIAS DE LUGO**  
- UTILIDADE PÚBLICA/ 1356932/SD  
- CERTIFICACIÓN CALIDADE: ISO EC-5116/09  
-ACREDITADO COMO CENTRO DE SERVICIO SANITARIO Nº C-27-000898  
-SOCIO TRANSNACIONAL Nº REXISTRO 2002/002547/1  
- AXENTE DE COOPERACIÓN INTERNACIONAL Nº REXISTRO:000042

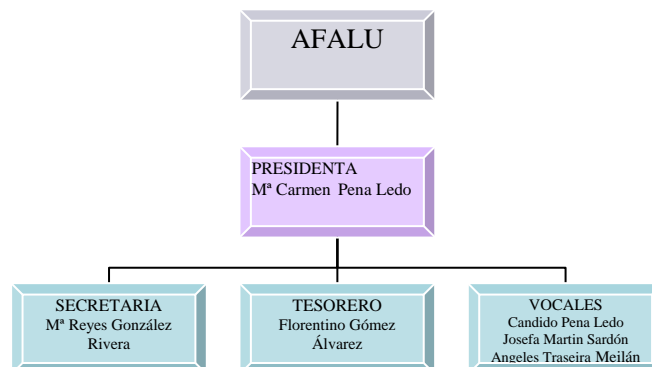


Mantener los contactos necesarios con entidades y organismos dedicados al estudio de la enfermedad, dentro y fuera de España, del propósito de estar al día en los avances científicos que se están produciendo en esta materia para así poder informar a los familiares de los enfermos.

Realizar gestiones encaminadas a conseguir mejores servicios a la comunidad, sobre todo en temas educativos, sanitarios, colaborando con Organismos e Instituciones responsables de conseguir una mejor solución a estos problemas.

En consonancia con los objetivos que AFALU quiere alcanzar, forma parte de la Federación de Asociaciones Galegas de Familiares de Enfermos de Alzheimer (Fagal) que, a su vez, pertenece a la Confederación Española de Asociaciones de Personas con Familiares de enfermos de Alzheimer y otras demencias (Ceafa).

AFALU tiene en la junta directiva su máximo órgano de gobierno. Su función principal consiste en dirigir y administrar la Asociación, siguiendo las directivas de la asamblea general, sin perjuicio de las funciones delegadas a los órganos de gestión.





AFALU  
ASOCIACIÓN DE FAMILIARES DE ENFERMOS DE ALZHEIMER E OUTRAS DEMENCIAS DE LUGO  
- UTILIDADE PÚBLICA/ 1356932/SD  
- CERTIFICACIÓN CALIDADE: ISO EC-5116/09  
-ACREDITADO COMO CENTRO DE SERVICIO SANITARIO Nº C-27-000898  
-SOCIO TRANSNACIONAL Nº REGISTRO 2002/002547/1  
- AXENTE DE COOPERACIÓN INTERNACIONAL Nº REGISTRO:000042



Debemos distinguir dos *ámbitos de actuación* de las actividades de dicho proyecto por una parte: las personas afectadas por alguna demencia, principalmente alzheimer , y por otra parte los cuidadoRes principales de estas personas, usuarias de nuestro centro, que asumen el cuidado diario de los enfermos.

AFALU trabaja con personas enfermas de Alzheimer y otras demencias, la Unidad Terapéutica recibe y atiende diariamente a 30 enfermos de alzheimer y otras demencias, que se encuentran en una fase inicial, leve o moderada de la enfermedad; y 40 personas en el centro de día de Alzheimer en fase moderada- avanzada. Familiares de los enfermos, los socios de nuestra entidad, cuidadores principales de los usuarios de los centros, que asumen el cuidado de su familiar durante las 24 horas del día con las consecuencias de sobrecarga que esto implica. Además en a Unidad Terapéutica de Villalba se atiende semanalmente a 16 personas. Además desde Febrero de este año, 2016, AFALU gestiona el centro de día de Alzheimer de Ourense que cuenta con 30 plazas de personas enfermas de Alzheimer y otras demencias neurodegenerativas en fase moderada-avanzada.



AFALU  
ASOCIACIÓN DE FAMILIARES DE ENFERMOS DE ALZHEIMER E OUTRAS DEMENCIAS DE LUGO  
- UTILIDADE PÚBLICA/ 1356932/SD  
- CERTIFICACIÓN CALIDADE: ISO EC-5116/09  
-ACREDITADO COMO CENTRO DE SERVIZO SANITARIO Nº C-27-000898  
-SOCIO TRANSNACIONAL Nº REXISTRO 2002/002547/1  
- AXENTE DE COOPERACIÓN INTERNACIONAL Nº REXISTRO:000042



## **2. CENTROS DE ATENCIÓN DE AFALU**

### **Unidad Terapéutica de AFALU**

En la casa de Asociaciones, Clara Campoamor de Lugo, situado en la Avenida Infanta Elena nº 11 se trabaja diariamente con enfermos de Alzheimer en una fase media – moderada que acuden de lunes a viernes. El horario es de 9.00 a 13.00 horas y el horario de tarde es de 16.00 a 20.00 horas. Las actividades específicas para estos enfermos, durante las horas de actividad se llevan a cabo distintas terapias no farmacológicas:

Estimulación cognitiva.

Orientación a la realidad.

Laborterapia.

Musicoterapia.

Ludoterapia.

Fisioterapia.

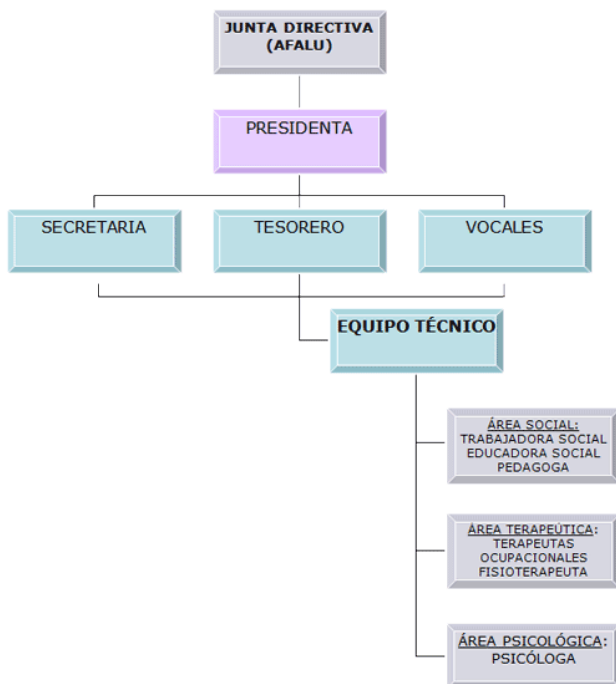
Entrenamiento en actividades de la vida diaria

Cuenta con servicios de información, orientación y asesoramiento en recursos sociales, atención psicológica (tanto individual como grupal), asesoramiento en ayudas técnicas Y transporte adaptado.

En la actualidad AFALU cuenta con un equipo interdisciplinar que está formado por: trabajadora social, psicóloga, educadora social, 2 terapeutas ocupacionales, fisioterapeuta, nutricionista y musicoterapeuta/psicomotricista. AFALU atiende diariamente a 30 personas en este centro.



**AFALU**  
**ASOCIACIÓN DE FAMILIARES DE ENFERMOS DE ALZHEIMER E OUTRAS DEMENCIAS DE LUGO**  
- UTILIDADE PÚBLICA/ 1356932/SD  
- CERTIFICACIÓN CALIDADE: ISO EC-5116/09  
-ACREDITADO COMO CENTRO DE SERVIZO SANITARIO Nº C-27-000898  
-SOCIO TRANSNACIONAL Nº REGISTRO 2002/002547/1  
- AXENTE DE COOPERACIÓN INTERNACIONAL Nº REGISTRO:000042



Entre los objetivos del centro están los siguientes:

Mejorar la calidad de vida del enfermo de Alzheimer y otras demencias.

Facilitar la autonomía e independencia personal.

Mantener y/o recuperar capacidades residuales

Enlentecer al máximo el avance de la enfermedad de Alzheimer y de aportar calidad de vida a la persona afectada a través de una serie de métodos y técnicas no farmacológicas

Promover la actividad mental para mantener o mejorar el rendimiento cognitivo y funcional de la persona enferma.

Prevenir y/o tratar algunos síntomas secundarios de la enfermedad de Alzheimer como son la ansiedad y la depresión.

Animar y guiar a la persona con demencia para que se interese por hacer determinadas actividades que movilicen sus capacidades cognitivas y funcionales.

Tratar de realizar actividades cognitivas recomendadas y adaptadas a cada momento de la evolución de la enfermedad.

Centrarse en el proceso y en la actividad en sí misma, independientemente del rendimiento y de los resultados que se consigan.



Motivar a la persona con Alzheimer e intentar obtener el máximo de sus capacidades y vocaciones.

## **ESTADÍSTICAS DE OCUPACIÓN: UNIDAD TERAPÉUTICA AFALU**

BAJAS	MUJERES 13	HOMBRES 6
ALTAS	MUJERES 31	HOMBRES 10
	44	16
<b>OCUPACIÓN</b>	<b>100%</b>	

<b>RANGO DE EDAD</b>	
MENORES DE 70	2
ENTRE 71 -80	13
ENTRE 81-90	20
MAYORES DE 91	2

### **2.2 Centro de Día de Alzheimer de Lugo**

Desde el año 2010 AFALU lleva la gestión de este centro propiedad de la Xunta de Galicia, en él se da atención diaria a 40 personas, previamente valoradas por la Xunta de Galicia y que tienen establecido un grado en la pertinente valoración de dependencia.

En este centro se realizan las actividades que los técnicos de AFALU realizan en la unidad terapéutica:



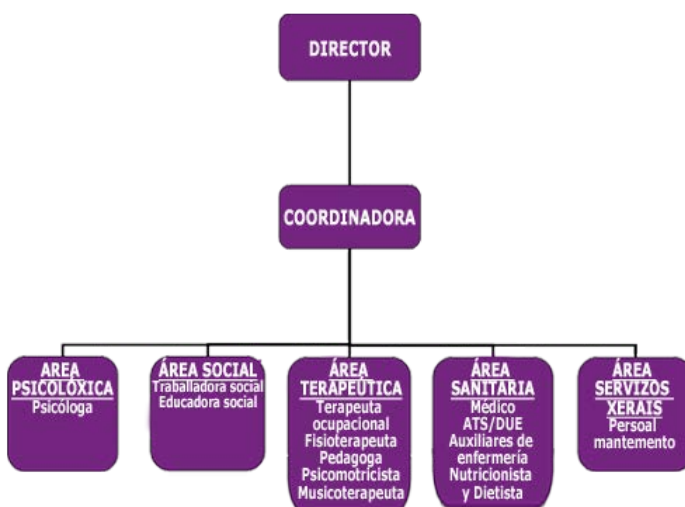


**AFALU**  
**ASOCIACIÓN DE FAMILIARES DE ENFERMOS DE ALZHEIMER E OUTRAS DEMENCIAS DE LUGO**  
- UTILIDADE PÚBLICA/ 1356932/SD  
- CERTIFICACIÓN CALIDADE: ISO EC-5116/09  
-ACREDITADO COMO CENTRO DE SERVIZO SANITARIO Nº C-27-000898  
-SOCIO TRANSNACIONAL Nº REGISTRO 2002/002547/1  
- AXENTE DE COOPERACIÓN INTERNACIONAL Nº REGISTRO:000042



Estimulación cognitiva.  
Orientación a la realidad.  
Musicoterapia.  
Laborterapia.  
Ludoterapia.  
Logopedia.  
Fisioterapia.  
Entrenamiento en actividades de la vida diaria.  
Atención social.  
Apoyo en ayudas técnicas.  
Apoyo psicológico.  
Servicio de comedor.  
Servicio de transporte adaptado.

El personal de este centro es el siguiente: director, coordinadora, trabajadora social, psicóloga, terapeuta ocupacional, educadora social, fisioterapeuta, pedagoga, enfermera, nutricionista, psicomotricista/musicoterapeuta y auxiliares de enfermería en geriatría.





AFALU  
ASOCIACIÓN DE FAMILIARES DE ENFERMOS DE ALZHEIMER E OUTRAS DEMENCIAS DE LUGO  
- UTILIDADE PÚBLICA/ 1356932/SD  
- CERTIFICACIÓN CALIDADE: ISO EC-5116/09  
-ACREDITADO COMO CENTRO DE SERVICIO SANITARIO Nº C-27-000898  
-SOCIO TRANSNACIONAL Nº REXISTRO 2002/002547/1  
- AXENTE DE COOPERACIÓN INTERNACIONAL Nº REXISTRO:000042



Atiende diariamente a 40 personas y está situado en la calle Juana la Loca nº 27 bajo de Lugo.

Desde el año 2012, este centro está reconocido como centro de servicio sanitario. **NºC27-000834.**

## ESTADÍSTICAS DE OCUPACIÓN (AÑO 2016): CENTRO DE DIA DE ALZHEIMER DE LUGO

BAJAS	MUJERES 8	HOMES 4
ALTAS	MUJERES 12	HOMBRES 3
	20	7
<b>OCUPACIÓN</b>	<b>7 plazas vacantes al finalizar el año</b>	

<b>RANGO DE EDAD</b>	
MENORES DE 70	3
ENTRE 71 -80	15
ENTRE 81-90	13
MAYORES DE 91	3

### 2.3. UNIDAD TERAPEÚTICA VILLALBA

Durante el año 2016 AFALU continúa con la nueva Unidad Terapéutica en Villalba, para poder acercar nuestras terapias al medio rural.

En un principio la Unidad funciona dos días a la semana, martes y jueves, en horario de 16:30 a 18:30 y se ha acordado para el 2017 ampliar una hora cada día (martes y jueves de 16:30 a 19:30)



**AFALU**  
**ASOCIACIÓN DE FAMILIARES DE ENFERMOS DE ALZHEIMER E OUTRAS DEMENCIAS DE LUGO**  
- UTILIDADE PÚBLICA/ 1356932/SD  
- CERTIFICACIÓN CALIDADE: ISO EC-5116/09  
-ACREDITADO COMO CENTRO DE SERVIZO SANITARIO Nº C-27-000898  
-SOCIO TRANSNACIONAL Nº REXISTRO 2002/002547/1  
- AXENTE DE COOPERACIÓN INTERNACIONAL Nº REXISTRO:000042



Las actividades que se realizan son estimulación cognitiva, laborterapia, ludoterapia, orientación a la realidad, reminiscencia, psicomotricidad, musicoterapia.

## **2.4 PERSONAL AFALU 2016**

A lo largo del año 2016 AFALU aumento su plantilla, para poder ofrecer mejor atención en todos sus centros y servicios.

Director  
Coordinadora  
Psicóloga  
Trabajadora social  
2 Terapeuta ocupacional  
Educatra social  
Fisioterapeuta  
Psicomotricista/ musicoterapeuta.  
Auxiliares de enfermería (9)

## **FORMACIÓN**

Afalu ha realizado durante el año 2016 más de 1.000 horas de formación impartiendo distintos cursos de formación para distintas entidades, contado sus técnicos con homologación para impartir cursos formativos con certificado de profesionalidad. Entre las actividades formativas que desarrollamos están:

Bioética asistencial  
Lexislación Laboral sanitaria  
Actividades de estimulación física e mental  
Atención Sociosanitaria a persoas dependentes en Institucións Sociais  
Axuda a domicilio: apoio na resolución de conflictos  
Comunicación e resolución de conflictos



AFALU  
ASOCIACIÓN DE FAMILIARES DE ENFERMOS DE ALZHEIMER E OUTRAS DEMENCIAS DE LUGO  
- UTILIDADE PÚBLICA/ 1356932/SD  
- CERTIFICACIÓN CALIDADE: ISO EC-5116/09  
-ACREDITADO COMO CENTRO DE SERVIZO SANITARIO Nº C-27-000898  
-SOCIO TRANSNACIONAL Nº REXISTRO 2002/002547/1  
- AXENTE DE COOPERACIÓN INTERNACIONAL Nº REXISTRO:000042



#### **4. XIII JORNADAS INTERDISCIPLINARES DE FAGAL**

Celebradas en Santiago de Compostela, el 15 de octubre del 2016.

Las jornadas comenzaron a las 9:15h con la inauguración por parte de la Consellería de Sanidade y ponencias por parte del CRE Alzheimer de Salamanca.

Las jornadas se dividieron en dos partes, en la primera parte hubo un relatorio por parte de Natalie Rodríguez, ponente de Alzheimer's Society que expresó el modo de trabajar con el voluntariado en Reino Unido y como son las poblaciones "alzheimer friends". A continuación, hubo una mesa redonda de debate.

En la segunda parte se dividía en dos, grupo social y grupo sanitario. Dentro del grupo social, la primera de las conferencias fue a cargo de Down Galicia en el que hablaban del nuevo reto que supone personas con Síndrome de Down y con demencias y la segunda conferencia por parte de la USC.

En el grupo sanitario la primera conferencia fue realizada por el Instituto Karolinska acerca de los cambios en el cerebro 20 años antes de la aparición de la demencia y la segunda ponencia fue un encuentro de investigadores.

Como última parte las Jornadas unos monólogos divulgativos:divulgación y como cláusura acudió el Conselleiro de Política Social.

#### **5. CONVENIO COOPERACIÓN INTERNACIONAL:**



Desde Enero del año 2011 AFALU (Asociación de familiares de enfermos de Alzheimer y otras demencias de Lugo) está colaborando con el centro de día de La Habana (Cuba) en el desarrollo de protocolos de actuación que se



AFALU  
ASOCIACIÓN DE FAMILIARES DE ENFERMOS DE ALZHEIMER E OUTRAS DEMENCIAS DE LUGO  
- UTILIDADE PÚBLICA/ 1356932/SD  
- CERTIFICACIÓN CALIDADE: ISO EC-5116/09  
-ACREDITADO COMO CENTRO DE SERVIZO SANITARIO Nº C-27-000898  
-SOCIO TRANSNACIONAL Nº REXISTRO 2002/002547/1  
- AXENTE DE COOPERACIÓN INTERNACIONAL Nº REXISTRO:000042



implementarán en los centros y que permiten una labor de trabajo conjunto entre ambas entidades.

Así dentro del marco del convenio firmado con la Fundación CSAI, durante el año 2016 se trabajó en las líneas de actuación previstas:

**Formación profesional y capacitación:** formación del personal que trabaja en ambos centros, de forma especializada sobre la enfermedad de Alzheimer y las demencias, así como intercambio de experiencias e información entre el personal de ambos centros que permitan enriquecer la forma de trabajar.

**Desarrollo de protocolos de investigación sociosanitarias:** Intercambio de protocolos y técnicas que permitan seguir unos criterios unificadores en el desarrollo del trabajo, para poder conseguir un método eficaz, siempre unido a las características de los usuarios de cada centro, así como de los recursos a los que pueda acceder cada centro. Intercambio de formación entre técnicos y especialistas de ambas partes.

**Colaboración en el trabajo de sensibilización e información sobre la enfermedad de Alzheimer y las demencias,** permitiendo llegar a conclusiones sobre condiciones psicosociales de la comunidad y la intervención social que se puede realizar tanto desde el Centro de Día de La Habana, como desde AFALU, basándose en la orientación, educación y prevención de las demencias. Un trabajo que AFALU, como asociación de familiares lleva 10 años haciendo, acercándose a las familias y a los cuidadores.

Este año, primero realizaron una visita a AFALU Dña. Zorayda Suárez Castellanos, médico geriatra responsable del Hospital San Rafael y Adjunta a Gerencia de los Centros de Ancianos de la O.H. San Juan de Dios en Cuba, y de Dña. Estrella A. Llanes Aguiar, Trabajadora Social del Hospital San Rafael, visitaron el centro de día de Ourense, el centro de día de Lugo, la unidad terapéutica de Lugo y la de Villalba con el fin de observar los protocolos de enfermería, psicología, terapia ocupacional, fisioterapia, musicoterapia y trabajo social.



**AFALU**  
**ASOCIACIÓN DE FAMILIARES DE ENFERMOS DE ALZHEIMER E OUTRAS DEMENCIAS DE LUGO**  
- UTILIDADE PÚBLICA/ 1356932/SD  
- CERTIFICACIÓN CALIDADE: ISO EC-5116/09  
-ACREDITADO COMO CENTRO DE SERVIZO SANITARIO Nº C-27-000898  
-SOCIO TRANSNACIONAL Nº REXISTRO 2002/002547/1  
- AXENTE DE COOPERACIÓN INTERNACIONAL Nº REXISTRO:000042



Y posteriormente en el mes de Junio, se realizó un viaje a La Habana del 18 al 24, coincidiendo con las Jornadas que se celebraban del 15 al 24 de junio de 2016, el programa fue primordialmente de formación de profesionales especialistas en

Alzheimer y otras demencias neurodegenerativas dentro de la 2ª Jornada Nacional: Cuidados especializados a Enfermos de Alzheimer y Otras Demencias

1er Taller Provincial: Tratamiento no farmacológico en pacientes con Alzheimer y otras demencias.

Realizadas gracias al presente Convenio de Formación en el que participa también la Universidad de Medicina de La Habana, el CIC y la OH San Juan de Dios en Cuba.

En este viaje acudieron los siguientes profesionales:

D. Valentín Calvín Fondevila, Psicólogo y Director de los Centros de Día de Afalu.

Dña. Mercedes Carreras Viñas, Enfermera y especialista en Calidad Asistencial.

Dña. Iria Franco Pena, Ingeniera especialista en Bromatología y Nutrición humana.

D. Juan Carlos Llamazares Díaz, Ingeniero de Montes e Ingeniero Forestal.

Dña. Rebeca López Fernández, Auxiliar especialista en cuidado de Demencias Neurodegenerativas.

## **6. CONVENIOS 2015**

### **6.1 Convenios de formación en prácticas.**

AFALU ha firmado durante el año 2016 convenios con distintas entidades para la realización de prácticas laborales en nuestra entidad:

UNED: alumnos de psicología, trabajo social y educación social.

Instituto politécnico de Lugo: técnico en cuidados auxiliares de enfermería.



AFALU  
ASOCIACIÓN DE FAMILIARES DE ENFERMOS DE ALZHEIMER E OUTRAS DEMENCIAS DE LUGO  
- UTILIDADE PÚBLICA/ 1356932/SD  
- CERTIFICACIÓN CALIDADE: ISO EC-5116/09  
-ACREDITADO COMO CENTRO DE SERVIZO SANITARIO Nº C-27-000898  
-SOCIO TRANSNACIONAL Nº REXISTRO 2002/002547/1  
- AXENTE DE COOPERACIÓN INTERNACIONAL Nº REXISTRO:000042



## Ayuntamiento de Lugo

El Ayuntamiento de Lugo sigue colaborando con AFALU a través de una subvención nominativa para el desarrollo de actividades de estimulación cognitiva en la Unidad Terapéutica de AFALU. En el año 2016 las actividades que realizó AFALU subvencionadas por el Concello de Lugo fueron:  
Rehabilitación das habilidades cognitivas dos enfermos de Alzheimer e outras demencias.  
Laborterapia para enfermos de Alzheimer e outras demencias.



Concello de Lugo

## 6.3 Convenios con la Diputación Provincial de Lugo



DEPUTACIÓN DE LUGO

### AREA DE BIENESTAR- Intervención no medio rural na provincia de Lugo

A través de una subvención nominativa con el Área de Bienestar de la Diputación provincial de Lugo, AFALU continúa desarrollándose este Proyecto de intervención en el medio rural de la provincial de Lugo. Los distintos técnicos de la Asociación han impartido talleres de memoria en distintas poblaciones del medio rural de la Provincia de Lugo, estas actividades se han desarrollado semanalmente durante varios meses, en el Ayuntamiento de Cospeito- Muimenta, Castro de Rei, Rábade.

## 6.4 Consellería de Traballo e Benestar (Xunta de Galicia)



XUNTA DE GALICIA

A través de los programas de Cooperación se contrató a 4 trabajadores desempleados para AFALU.

## 6.5 FAGAL

A través de FAGAL (Federación de Asociaciones de familiares de enfermos de Alzheimer de Galicia) se llevaron a cabo dos proyectos:







AFALU  
ASOCIACIÓN DE FAMILIARES DE ENFERMOS DE ALZHEIMER E OUTRAS DEMENCIAS DE LUGO  
- UTILIDADE PÚBLICA/ 1356932/SD  
- CERTIFICACIÓN CALIDADE: ISO EC-5116/09  
- ACREDITADO COMO CENTRO DE SERVICIO SANITARIO Nº C-27-000898  
- SOCIO TRANSNACIONAL Nº REGISTRO 2002/002547/1  
- AXENTE DE COOPERACIÓN INTERNACIONAL Nº REGISTRO:000042



Con la Consellería de Traballo e Benestar: Proyecto de información y asesoramiento.

Con la Consellería de Sanidad: cursos para familiares y sensibilización y difusión.

## **7. ACTOS DÍA MUNDIAL 2016**

Este año el lema era “Marcando el paso al Alzheimer”. Este día es aprovechado por la Federación Alzheimer Galicia y sus asociaciones para dar a conocer la enfermedad y difundir el trabajo diario que realizan nuestras entidades para mejorar la vida de las personas afectadas por el alzhéimer y otras demencias neurodegenerativas y su entorno. Todos los años buscamos con esta conmemoración acercar a la sociedad en general así como a las instituciones públicas la problemática de la enfermedad, que estimamos que puede afectar en Galicia a unas 100.000 personas. Se realizó una caminata solidaria desde el Monte do Gozo hasta el Parque de Bonaval.

### **7.3 MESAS INFORMATIVAS**

Con motivo de los actos del día Mundial también se instalaron distintas mesas informativas por la Ciudad de Lugo, para sensibilizar a la población sobre esta enfermedad y acercar los servicios de la Asociación a la población general de Lugo.

## **8. OTRAS ACTIVIDADES DE AFALU EN 2016**

### **8.1 Asamblea anual de socios:**

Siguiendo las directrices del reglamento de funcionamiento de las asociaciones y, según lo que está establecido en los estatutos de nuestra entidad, se debe celebrar anualmente, al menos, una asamblea de socios. Fue celebrada el pasado mes de abril, en el local nº 8 de la “Casa Clara





**AFALU**  
**ASOCIACIÓN DE FAMILIARES DE ENFERMOS DE ALZHEIMER E OUTRAS DEMENCIAS DE LUGO**  
- UTILIDADE PÚBLICA/ 1356932/SD  
- CERTIFICACIÓN CALIDADE: ISO EC-5116/09  
-ACREDITADO COMO CENTRO DE SERVIZO SANITARIO Nº C-27-000898  
-SOCIO TRANSNACIONAL Nº REXISTRO 2002/002547/1  
- AXENTE DE COOPERACIÓN INTERNACIONAL Nº REXISTRO:000042



Campoamor”. Contó con la participación de la junta directiva, así como de algunos de los socios, con los que cuenta la asociación. En dicha reunión se aprobaron las actividades de la asociación, así como las cuentas de la asociación del ejercicio anterior y del presente año, al mismo tiempo que sirvió para resolver diferentes dudas y preguntas que surgieron en relación a las intervenciones realizadas por las diferentes administraciones (servicios médicos, servicios sociales, etc.) cara a los afectados por esta enfermedad. AFALU cuenta en la actualidad con 472 socios.

## **8.2 Mercadillo solidario: DIVERSIARTE**

Los días 14,15,16 de diciembre, AFALU participó como todos los años junto a las demás asociaciones de Lugo en el Mercadillo solidario DIVERSIARTE organizado por el Día de la discapacidad por el Concello de Lugo. En el año 2016, el diseño presentado por AFALU fue el elegido para ser el cartel oficial del Mercadillo Diversiarte

En este mercadillo AFALU puso a la venta todo tipo de trabajos artesanales realizados en los talleres de AFALU, por los propios usuarios de la Unidad Terapéutica, y por voluntarios que colaboran con la entidad. Entre los trabajos realizados había: broches, delantales, bufandas, gorros, collares, diademas, lápices, libretas, álbums, platos decorados, etc....

## **8.3 3º TORNEO DE PADEL AFALU**

Celebrado en el mes de noviembre. Gran éxito de participantes, con la inscripción de más de 60 parejas, en las diferentes categorías, que contó también con la categoría infantil, como novedad en esta edición

Los premios volvieron a ser donaciones y colaboraciones de diferentes empresas de nuestra ciudad